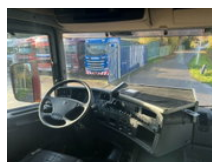


Scania R420 Topline Retarder 2x Tank

Allgemeine Merkmale

Marke	Scania
Modell	R420
Unterkategorie	Standard SZM
Zählerstand	1.254.479km
Baujahr	2012
Datum der Erstzulassung	08-03-2012
Farbe	Rot
Zustand	Gebraucht
Kraftstoff	Diesel
Emissionsklasse	Euro 5



Eigenschaften

Ledig gewicht

8.230kg

Belastbarkeit	10.770kg
Zulässiges Gesamtgewicht	19.000kg
Länge	594cm
Breite	255cm
Kabine	Schlafkabine

Scania R420 Topline Retarder 2x Tank

Technische Spezifikationen

Anzahl der Achsen	2
Achsenkonfiguration	4x2
Übertragung	Automatisch

Beschreibung

Scania R420 Topline Retarder Fridge Brakes 70% Clutch 100%

Zubehör

- Antiblockiersystem
- Blattfederung
- Luftfederung
- Klimaanlage
- Fernbediente Zentralverriegelung
- Radio/CD-Spieler
- Zentralverriegelung
- Geschwindigkeitsregelanlage
- Doppelter Kraftstofftank
- Elektrische Fensterheber
- Elektrisch verstellbare Außenspiegel
- Kühlschrank
- Retarder
- Schlafkabine
- Geschwindigkeitsbegrenzer
- Standheizung
- Sonnenschutzklappe
- Dachspoiler